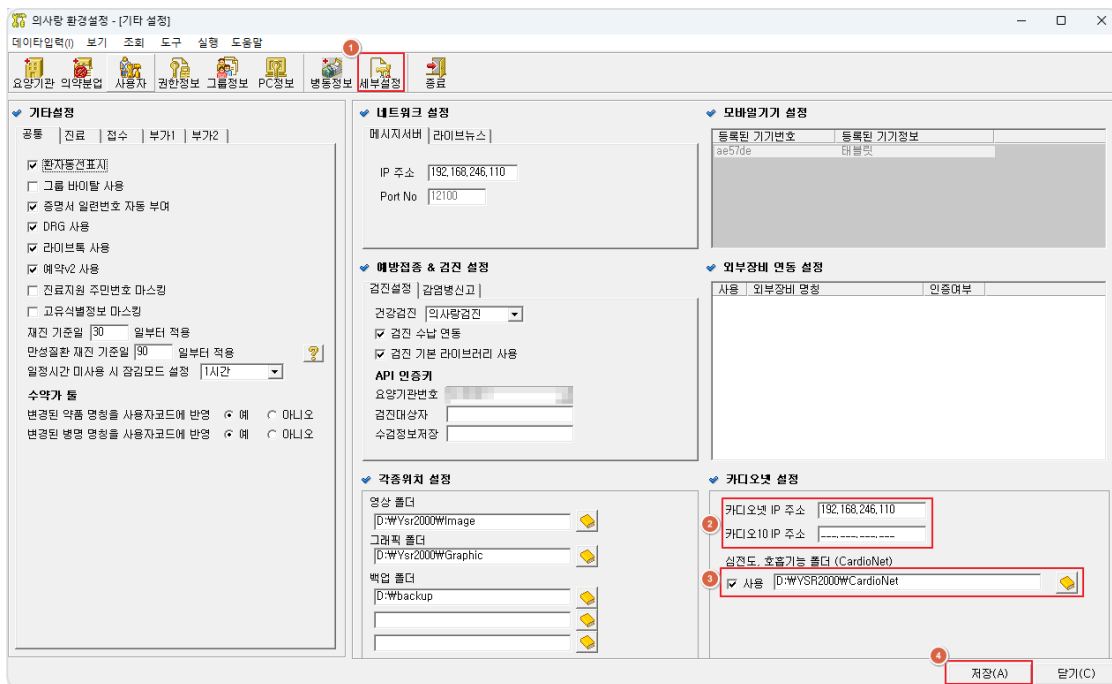


카디오넷 오더 연동 오류 해결 안내

카디오넷 오더 연동이 원활하지 않은 경우, 의사랑 환경 설정의 경로 정보와 관리자 권한 실행 여부를 확인해야 합니다.

01 의사랑 환경 설정 확인

- 1 의사랑 환경설정을 실행합니다.
- 파일 경로: YSR2000WExeWfconfig.exe
- 2 계정 로그인 후 설정을 점검합니다.



- ① '세부설정' 탭을 선택합니다.
- ② '카드오넷IP 주소' 항목에 실제 카디오넷 장비의 IP주소가 올바르게 입력되어 있는지 확인합니다.
- ③ '심전도 호흡기능 폴더'에 카디오넷 파일 경로가 정확히 지정되어 있는지 확인합니다.
- ④ '저장'을 눌러 설정을 저장합니다.

02 관리자 권한 실행 및 재설치

- 1 바탕화면에 있는 '카디오넷 관리자' 아이콘을 마우스 우클릭하여 '관리자권한으로 실행'을 선택합니다.

2 카디오넷 연동이 정상적으로 되는지 확인합니다.

3 지속 오류 발생 시 카디오넷 관리자 종료 후 재설치 합니다.

- 카디오넷: YSR2000WEtcWCardioNetSetupWCardioNetSetup Ver4.85Wsetup.exe 실행 후 설치

- 카디오넷10: YSR2000WEtcWCardioNet10Wsetup.exe 실행 후 설치

4 재설치 완료 후 카디오넷 관리자를 마우스 우클릭하여 관리자권한으로 실행합니다.

5 정상 작동하는지 확인합니다.

- 심전도 호흡기능 데이터가 저장되는 폴더가 공유폴더인 경우, 네트워크 상황에 따라 공유폴더에 진입이 안되는 경우 정상 작동하지 않을 수 있습니다. 경로가 맞는데도 연동이 안 된다면 네트워크 연결을 먼저 점검해 보시기 바랍니다.